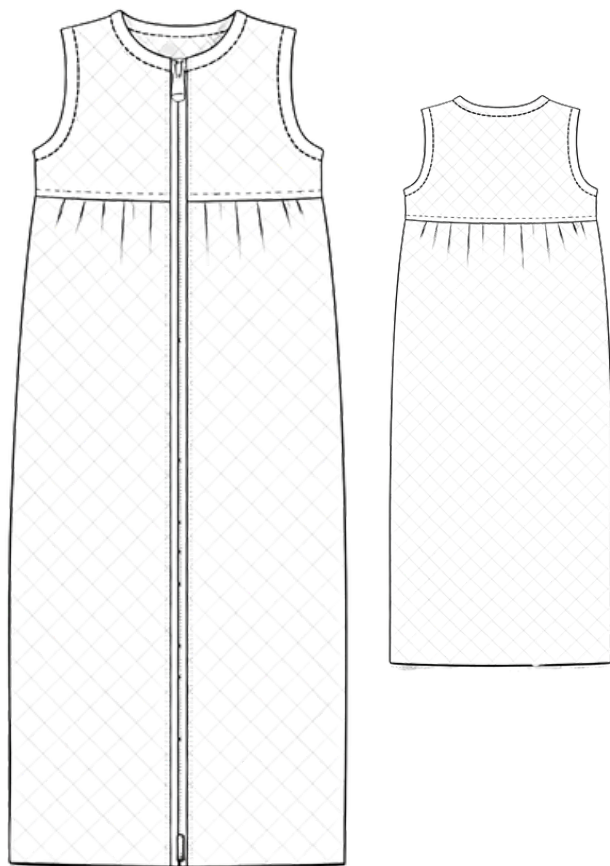


# FICHE TECHNIQUE



## Gigoteuse " Mi-saison"

50 x 90 cm  
+ de 6 mois

Gigoteuse mi-saison

En jersey matelassé,  
fermeture à glissière sur le milieu devant.  
Finition biais à l'encolure et aux emmanchures.  
Taille légèrement élastiquée.

2 coloris.

Article confectionné au sein même de notre atelier  
dans  
Les Hauts de France.  
(Confection DUHAMEL pôle petite enfance)

### Composition :

- Composition : 70 % coton - 30% polyester
- ouate 100% polyester
- Grammage : 300 gr/m<sup>2</sup> ( 210 gr/m<sup>2</sup> coton + 90 gr/m<sup>2</sup> de ouate )

### Coloris :



### Entretien :

- Lavage : à 30 °C
- Séchage : à l'air libre
- Repassage : déconseillé



### Normes :

OEKO-TEX®  
CONFIDENCE IN TEXTILES  
STANDARD 100 



**RÉF.** GIGOTEUSESJER\_50X90

**ETS DUHAMEL 47 rue François Chiffart - 62500 ST-OMER**

<https://etsduhamel-creche.fr> - 03.21.98.40.38 - 03.21.98.12.44 - [contact@etsduhamel-creche.fr](mailto:contact@etsduhamel-creche.fr)